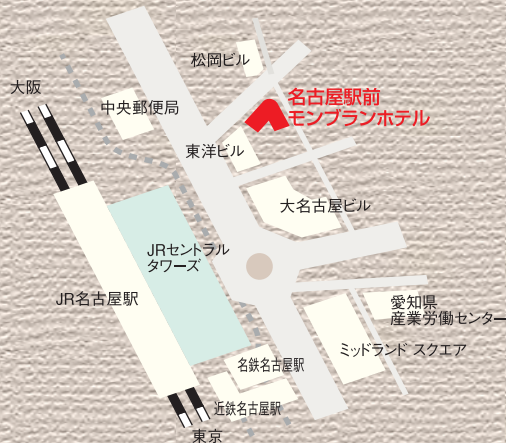


NAGOYA EKIMAE MONTBLANC HOTEL



■JR名古屋駅正面玄関より左方向へ徒歩2分
Two minutes on foot from NAGOYA STATION

名古屋駅前モンブランホテル

NAGOYA EKIMAE MONTBLANC HOTEL

277室 343名 全室バス・トイレ付 駐車場(普通車16台)

〒450-0002 名古屋市中村区名駅3丁目14番1号
(東洋ビル隣)

☎052-541-1121

FAX.052-541-1140

<http://www.montblanc-hotel.jp/>



姉妹店のご案内

名古屋伏見モンブランホテル

NAGOYA FUSHIMI MONTBLANC HOTEL

- 145室 170名・全室バス、トイレ付
- 駐車場(普通車2台)
- 地下鉄伏見5番出口(科学館方面
出口)徒歩2分(御園座東)

〒460-0008
名古屋市中区栄2丁目2番26号

☎052-232-1121

FAX.052-204-0256

<http://www.montblanc-hotel.co.jp/>



2010.07 RENEWAL OPEN



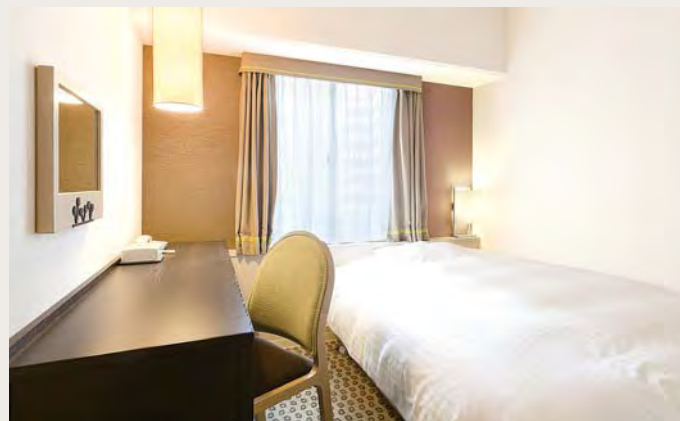
名古屋駅前

モンブランホテル



正面入口 PORCH

充実した一日の始まりは、さわやかな目覚めから。



シングルルーム SINGLE ROOM



フロント FRONT DESK

明るく落ち着いたアースカラーを基調に、麻の素材感、木目の優しさ、自然のモチーフの心安らぐ雰囲気でお迎えます。

寝心地のよいピロートップ仕様のマットレス、超静音冷蔵庫の採用など、より快適に眠りにつけるお部屋です。



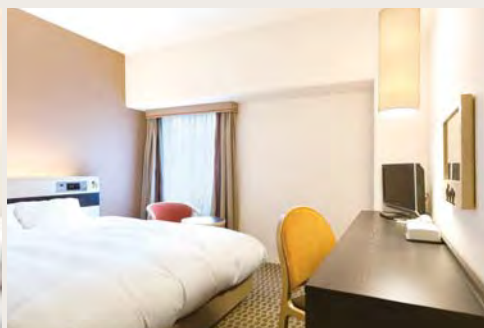
ロビー LOBBY



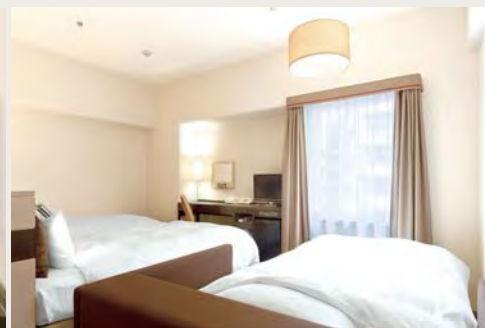
ツインルーム TWIN ROOM



セミダブルルーム SEMIDouble ROOM



ダブルルーム DOUBLE ROOM



トリプルルーム TRIPLE ROOM